




zenessor
Coaching de dirigeants

**12 & 13
OCTOBRE
2017**

2 JOURS, 9 SPÉCIALISTES POUR DOPER VOTRE ENTREPRISE
L'ESSOR DU DIRIGEANT

CONTACT@ZENESSOR.FR

06 74 94 46 47

De quoi s'agit-il ?

D'un ensemble d'interventions, d'ateliers de travail et d'échanges informels. Jimmy Béteau et 8 spécialistes de l'entreprise vous donneront un accès concret à des outils et méthodes originales et efficaces, qui vous aideront à développer votre entreprise dans les meilleures conditions.

Les 2 journées alterneront successivement apports théoriques et mises en pratique (planification) autour d'ateliers participatifs et ludiques. Elles sont articulées autour de 4 thèmes majeurs du pilotage de l'entreprise. Pour chaque grand thème, les participants choisiront 1 atelier parmi les 2 : celui qui répondra le mieux à leurs enjeux actuels.

Z RENFORCER LA MAITRISE DE SON ENTREPRISE

* Établir les bases de notre succès : la déclaration de vision

Comprendre la puissance d'avoir une vision précise, communiquer et partager sa vision.

* Financer son activité : découvrez les leviers cachés de votre comptabilité

Comprendre les grands principes comptables, analyser l'activité.

Z METTRE EN ŒUVRE DES STRATÉGIES MARKETING ET COMMERCIALES EFFICACES

* Le relationnel client : notre (vraie) valeur ajoutée

Rééquilibrez l'énergie (temps et argent) que vous consacrez à acquérir de nouveaux clients et développez des relations durables avec vos clients idéaux !

* Les trois 'i' des réseaux sociaux pour les professionnels : informez, incarnez, interagissez

Cet atelier vous donnera les clés pour informer vos cibles sur les réseaux sociaux, incarner votre contenu en tant qu'entreprise, interagir avec les consommateurs et les autres marques.

Z AMÉLIORER SES PROCÉDURES POUR UN PILOTAGE PLUS PRÉCIS DE SON ACTIVITÉ

* Lier la stratégie aux enjeux de la Qualité

Clarifier vos enjeux au regard de vos objectifs et de votre stratégie, construire le plan de sécurisation globale de votre entreprise au travers d'un cas miroir. Vous assurer une vision « Qualité stratégique » sur les trois à cinq prochaines années.

* Les 10 questions sociales à maîtriser

Un quiz ludique et passionnant au cours duquel les participants décèlent les astuces permettant d'optimiser et sécuriser leur gestion sociale quotidienne. Il s'agit de mettre en lumière certaines pratiques sources d'économie importante au profit de l'entreprise et ses dirigeants.

Z CONSTRUIRE UNE ÉQUIPE PERFORMANTE

* L'entretien professionnel : pour qui ? Pourquoi ? Comment ?

Pour quelle raison organiser les entretiens professionnels dans mon entreprise ? Quel intérêt vais-je y trouver ? Et quel intérêt mes salariés vont-ils y trouver ?

* Le manager 2.0 : de nouvelles clés pour développer ma posture de manager

La nécessaire évolution. Le monde bouge, il est impacté. Les entreprises ont besoin d'évoluer en permanence. Les ingrédients pour bien évoluer. Passer du potentiel de l'entreprise à la transformation.

Jimmy Béteau, Coach d'affaires et gérant de la **S.a.r.l Zenessor**

Jimmy Béteau est titulaire d'un diplôme de Management de 3ème cycle : Master 2 – Administration des Entreprises. Il a exercé au niveau de la direction des entreprises, du développement marketing et commercial, de la gestion de projet et a participé au développement de dizaines d'entreprises en Asie, en Australie, en Amérique et en France. Il s'est rapproché d'ActionCOACH en 2010 lorsqu'il a créé sa propre entreprise, Zenessor.



Zenessor accompagne les chefs d'entreprise en accélérant le développement de leur potentiel entrepreneurial, pour une meilleure performance et un équilibre de vie optimal. Ses clients affichent régulièrement des taux de croissance de rentabilité à 2 chiffres.

Rejoignez-nous



Zenessor franchisé

actionCOACH
coaching d'affaires

l'équipe
Numéro
Mondiale
1
du Coaching
d'Affaires.

Retrouvez le détail des ateliers sur www.zenessor.fr

8 SPÉCIALISTES QUI PARTAGERONT AVEC VOUS LEUR EXPERTISE

Grégory Pinaud-Plazanet a un diplôme en gestion logistique et transports ainsi qu'un diplôme d'études supérieures en marketing appliqué. Après des années d'expériences dans le Supply Chain, Grégory se tourne vers le service Qualité. Il fonde ensuite sa propre entreprise, **Perf-ISO**, spécialisée dans l'accompagnement des organismes à la certification ISO et dans l'audit. Grégory est certifié AFNOR en tant qu'auditeur ICA sur les systèmes de management (ISO 9001 version 2008 et 2015).



Expert-comptable et commissaire aux comptes depuis 13 ans, **Isabelle Tardet** s'est installée à Toulouse en 2005, en reprenant le portefeuille d'un confrère (environ 60 dossiers et 1 salarié). Aujourd'hui, le **Cabinet Isabelle TARDET** compte 7 salariés, près de 300 clients et 15 mandats de commissariat aux comptes, avec un cabinet à Balma et un deuxième à Montpellier.



Marine Boissière est consultante en communication ; bretonne ayant vécu à Nantes, à Paris et au Canada, elle a posé ses valises à Auch fin 2015. Après 6 années en agence de communication (Com Corp) et chez l'annonceur (Ubisoft), elle a ainsi lancé sa propre activité de conseil, accompagnant les entreprises et les indépendants, du Sud-Ouest et d'ailleurs, dans leurs problématiques de communication (stratégie, réseaux sociaux, rédaction). Elle est consultante en communication, à **B. Live Communication**.



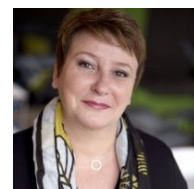
Sébastien Zoia est le Directeur National de **BLOHORN AVOCATS**, implanté à Bayonne, Bordeaux, Grenoble, Montpellier et Paris. Depuis plus de 15 ans, il noue des relations de confiance avec ses clients et les accompagne dans leur gestion sociale. Il conseille aussi les entrepreneurs, managers et dirigeants ainsi que les sociétés, les groupes et les clubs sportifs.



Après un doctorat en physico-chimie moléculaire, **Séverine Moichine** a travaillé 15 ans dans l'industrie pharmaceutique en tant que manager d'équipes et de projets stratégiques. Elle s'est ensuite formée à la PNL (Programmation Neuro-linguistique). Séverine se définit comme solutiologue : elle accompagne ses clients dans le développement de leur agilité, pour qu'ils s'adaptent à leur contexte et gagnent ainsi en performance et qualité de vie au travail.



Passionnée par les relations humaines, les diverses expériences de **Lucrécia Grimaud** à des fonctions d'organisation commerciale et de marketing lui ont permis de développer des compétences en coordination et animation d'équipes. Elle est responsable du Développement **Dale Carnegie Toulouse**.



Après des études universitaires à Pau et au Pays-Bas l'amenant sur les chemins des forces compétitives des entreprises à l'international et une dizaine d'années d'expérience dans l'enseignement et la recherche, **Sylvie Salabert-Céré** s'intéresse depuis 2005 aux forces humaines. Elle est Docteur ès Sciences Économiques et consultante en Organisation & Ressources Humaines. Elle dirige **S2V**, conseil en RH et Organisation auprès des PME, collectivités territoriales, salariés et demandeurs d'emploi.



Valérie Bossé est consultante en marketing depuis plus de 20 ans. Son entreprise **avantages eMARK** est née en 2012 de la volonté d'apporter aux PME-TPE le conseil stratégique d'aussi haut niveau qu'en grande entreprise, et de fournir aussi l'accompagnement requis pour la mise en œuvre de cette stratégie auprès des équipes sur le terrain.



TARIFICATION

Annulation

Pour une inscription anticipée avant le 15 Septembre 2017

- * Forfait pour les 2 jours sans nuitée **840€ HT**
- * Nuitée (avec petit-déjeuner)
En chambre Twin à partager : **40€/ personne**
En chambre simple : **90€/ personne**

Pour une inscription standard avant le 1er Octobre 2017

- * Forfait pour les 2 jours sans nuitée **990€ HT**
- * Nuitée (avec petit-déjeuner)
En chambre Twin à partager : **40€/ personne**
En chambre simple : **90€/ personne**

Plus de 30 jours avant l'événement :
remboursement intégral
De 15 à 30 jours : 10% de frais
Moins de 15 jours : 15% de frais
À partir du 12 octobre : 50% de frais

Pour de plus amples renseignements, contactez nous au 06 74 94 46 47

Inscriptions closes au 1er octobre 2017

Z Séminaire - Agenda*

* Places limitées dans chaque atelier. Réservez vos places lors de l'inscription

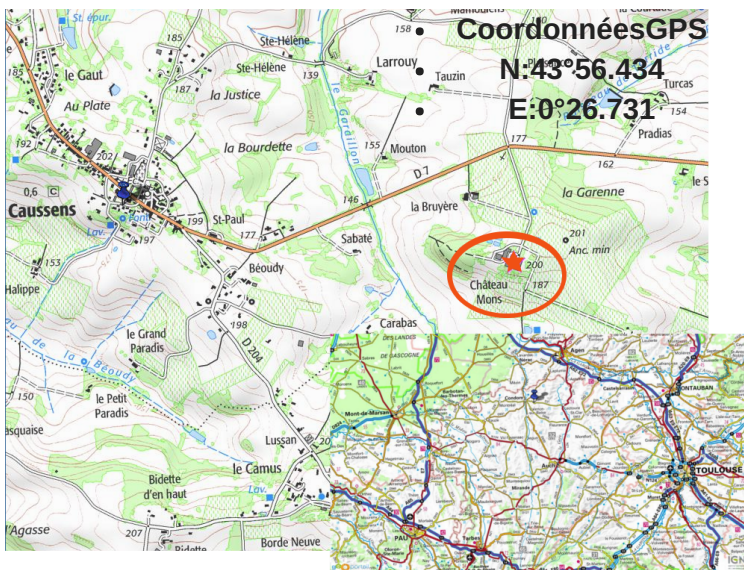
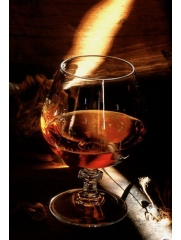
Jeudi 12 Octobre 2017

- 08h30 – 09h00** Accueil café
- 09h00 – 12h30** Renforcer la maîtrise de son activité
- 12h30 – 14h00** Déjeuner
- 14h00 – 16h15** Mettre en œuvre des stratégies marketing et commerciales efficaces
- 16h15 – 16h30** Pause
- 16h30 – 17h30** Travail personnel / Synthèse de la journée
- 17h30 – 18h30** Détente
- 18h30 – 19h30** Visite des chais et dégustation
- 19h30 – 22h00** Jeu des affaires – Cocktail dînatoire



Vendredi 13 Octobre 2017

- 08h30 – 09h00** Accueil café
- 09h00 – 12h30** Améliorer ses procédures pour un pilotage plus précis de son activité
- 12h10 – 14h00** Déjeuner
- 14h00 – 16h30** Construire une équipe performante
- 16h30 – 16h45** Pause
- 16h45 – 18h00** Planification du trimestre
- 18h00 – 18h30** Conclusion



Château de Mons, 32100 Caussens

Depuis Auch : 40 km, 40 minutes : prendre direction Condom. Puis à Condom direction Lectoure, faire 5km, traverser Caussens, puis 1km après sur la droite.

Depuis Pau : 130 km 2h05 : prendre A65 direction Bordeaux. Prendre la sortie n°6 direction Agen/Auch. A Condom direction Lectoure, faire 5km, traverser Caussens, puis 1km après sur la droite.

Depuis Toulouse : 120 km, 1h30 : prendre direction Auch. Puis direction Condom. A Condom suivre Lectoure, sur 5km, traverser Caussens, puis 1km après sur la droite.

Depuis Bordeaux : 150 km, 2h00: prendre A 62 direction Toulouse, sortie n°7 Agen. Puis direction Condom. A Condom suivre Lectoure, sur 5km, traverser Caussens, puis 1km après sur la droite.

