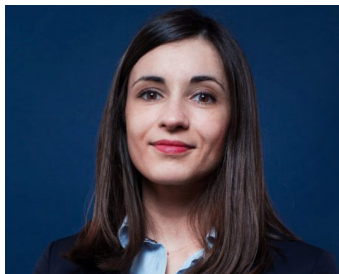


# Construisez un entreprise que vous pouvez vendre



**Lætitia Estebe**, avocate fiscaliste chez Cabinet Estebe

Après avoir suivi des études de droit à l'Université de Toulouse I, elle a obtenu un diplôme d'avocat au CRFPA de Toulouse en 2008.

Forte d'une expérience professionnelle de plusieurs années au sein de cabinets d'avocats spécialisés dans le conseil en droit des affaires, elle décide de monter son propre cabinet.

Elle intervient principalement en conseil et en contentieux fiscal, auprès d'entreprises et de particuliers, mais également en droit des sociétés et droit commercial et plus généralement, en droit des affaires.

[www.estebe-avocat.fr](http://www.estebe-avocat.fr)



## PAR JIMMY BÉTEAU CONSTRUISEZ UNE ENTREPRISE SOLIDE

Construisez des bases solides  
Développez un marketing efficace  
Fiabilisez le savoir-faire de  
l'entreprise

Formez les équipes pour que  
l'entreprise tourne sans vous

## PAR LÆTITIA ESTEBE DONNEZ DE LA VALEUR A VOTRE ENTREPRISE

Construisez sa valeur  
Conservez et optimisez sa valeur  
en vue de sa cession  
Transmettez votre entreprise



**Jimmy Béteau**, coach de dirigeants chez Zenessor

Il accompagne les chefs d'entreprise qui veulent améliorer les résultats de leur entreprise et réaliser leurs rêves.

Son objectif est d'accélérer le développement du potentiel entrepreneurial du dirigeant, pour une meilleure performance et un équilibre de vie optimal. Pour cela, il adopte une approche de la performance basée sur la formation, la responsabilisation, l'enthousiasme et la sérénité de tous les acteurs de l'entreprise.

Il apporte des angles de vue nouveaux qui vous mèneront à des solutions innovantes.

[www.zenessor.fr](http://www.zenessor.fr)



Renseignements sur [www.zenessor.fr](http://www.zenessor.fr)

ou

06 74 94 46 47

LA KOOLOC COWORKING

7 Rue Georges Vedel • 31300 TOULOUSE

Inscription : **30€ TTC** ( cocktail  
déjeuner inclus)